

Alpine floor

LUXURY FLOORING

ВАЖНЫЕ ТРЕБОВАНИЯ ДЛЯ ПРАВИЛЬНОЙ УКЛАДКИ

Ламинат необходимо акклиматизировать в помещении при температуре 18-24°C и влажностью воздуха 40-70 % в течение 48 часов в горизонтальном положении, на расстоянии от стен не менее 50 см.

Основание под напольное покрытие должно быть ровным, сухим, без пыли. Неровности не должны превышать 2 мм на длине 2 погонных метра. Влажность основания не должна превышать 4%.

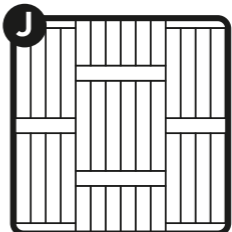
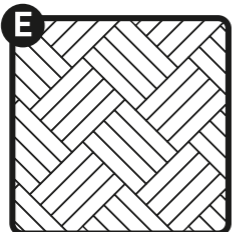
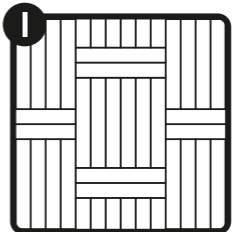
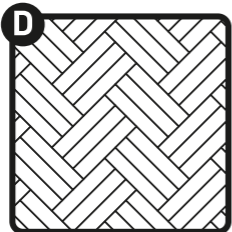
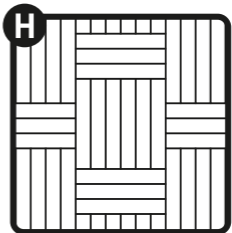
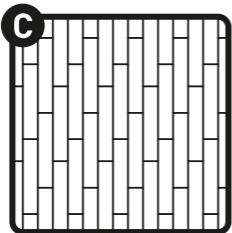
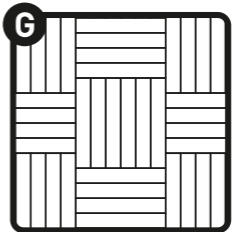
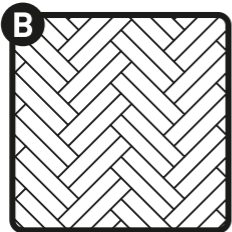
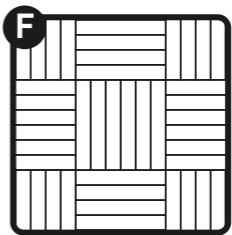
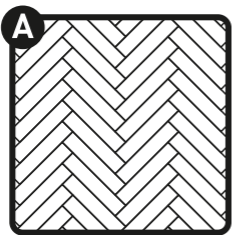
Обязательно уложить пароизоляционную плёнку толщиной не менее 0,2 мм внахлёт не менее 20 см с фиксацией клейкой лентой по всей длине. Не рекомендуется использовать подложку толщиной более 3 мм.

Оставлять компенсационные зазоры не менее 10 мм по всему периметру помещения,

а также вокруг всех неподвижных объектов, включая трубы. Дверные коробки не должны устанавливаться на покрытие и препятствовать термическому расширению материала.

Ламинат Alpine Floor можно укладывать на системы подогрева пола, располагающейся внутри бетонного основания. Температура на поверхности основания не должна превышать 28°C.

10 СПОСОБОВ УКЛАДКИ

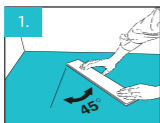


ИНСТРУКЦИЯ

У вас два типа панелей для установки узора "Английская елка". Эти панели обозначены как **A** и **B**. Пожалуйста, отделите их друг от друга для начала установки.



Панели **A** и **B**



1. Начало

Выберите стену, откуда начнется укладка, и начинайте с левого угла. Расположите панель **A** длинной стороной к левой стене под углом 45 градусов. Убедитесь, что расстояние между левой стеной и панелью меньше, чем длина одной панели.



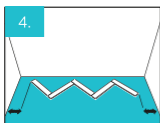
2. Присоедините следующую панель

Возьмите панель **B** и подсоедините ее длинной стороной к углу короткой стороны панели **A**, как показано на рисунке. Прижмите панель **B** к полу до конца для того, чтобы закрепить. Убедитесь, что пазы на двух панелях образуют непрерывную линию.



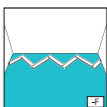
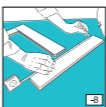
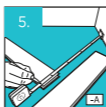
3. Присоедините следующие панели

Следующая панель - **A**. Подсоедините ее длинной стороной к углу короткой стороны предыдущей панели **B** и прижмите к полу для закрепления. Продолжайте аналогично, подсоединяя столько панелей, сколько поместится вдоль стены, с которой вы начали укладку.



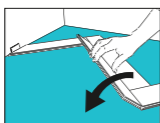
4. Централизуйте первую линию

Расположите первую получившуюся линию панелей вдоль стены, с которой вы начали укладку. Убедитесь, что расстояние до стен с двух сторон меньше, чем длина одной панели. Если нет, добавьте еще одну панель справа.



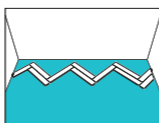
5. Нарезьте завершающие панели

Отмерьте и нарежьте завершающие панели по размеру. Завершите первый ряд с помощью полученных панелей. Убедитесь, что вы оставили зазор в 5 миллиметров от стен.



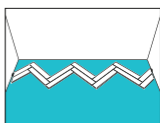
6. Начните укладку второго ряда

Начните второй ряд с панели **A**. Расположите новую панель напротив предыдущей, как показано на рисунке, и прижмите к полу, чтобы закрепить.



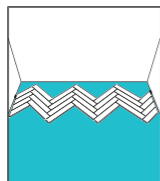
7. Установите панели A

Продолжайте укладку слева направо и установите все панели **A** во втором ряду. Заканчивайте, используя нарезанную по размеру завершающую панель (пример: шаг 5).



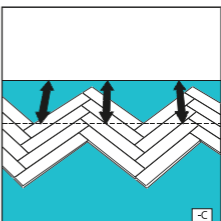
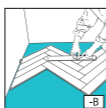
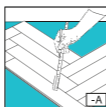
8. Продолжайте укладку с панелями B

Теперь продолжайте работу в обратном порядке, справа налево, и установите все панели **B** во втором ряду. Заканчивайте, используя нарезанную по размеру завершающую панель (пример: шаг 5).



9. Завершите 4 линии укладки

Установите дополнительные панели, чтобы получить 4 полных готовых линии укладки.



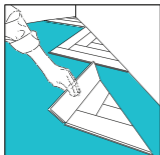
10. Настройка начальных линий

Первые четыре ряда должны быть разрезаны параллельно стене. Измерьте и отметьте, где разрезать панели пола на фиксированном расстоянии параллельно стены, как показано на рисунке.



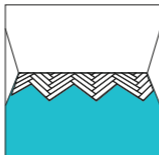
11. Разберите и отрежьте

Пронумеруйте панели от 1 до... Это позволит вам сохранить порядок панелей. Разберите панели и разрежьте их по размеру по линии, отмеченной в предыдущем шаге.



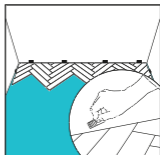
12. Установите начальные треугольники

Соедините отрезанные начальные панели, чтобы создать треугольные формы, одну за другой. Начните установку треугольников с левого угла.



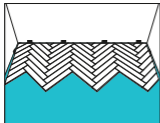
13. Установите еще несколько линий

Соедините треугольники путем добавления нескольких дополнительных линий панелей. Начинать каждую линию слева направо с панелями **A**, заканчивайте нарезанными панелями (как в шаге 5), затем установите все панели **B** в линию. Завершите левой конечной панелью, отрезанной по размеру.



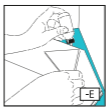
14. Установите распорные клинья

Поместите распорные клинья между полом и стеной, чтобы оставить зазор не менее 10 мм.



15. Последующие линии

Начинайте каждую последующую линию путем установки панелей **A** слева направо и завершите линию укладкой панелей **B** справа налево.



16. Последний ряд

Отмерьте и отрежьте панели для последней линии по размеру.

17. Распорные клинья и плинтус

Вытащите распорные клинья и закройте зазоры плинтусом.

